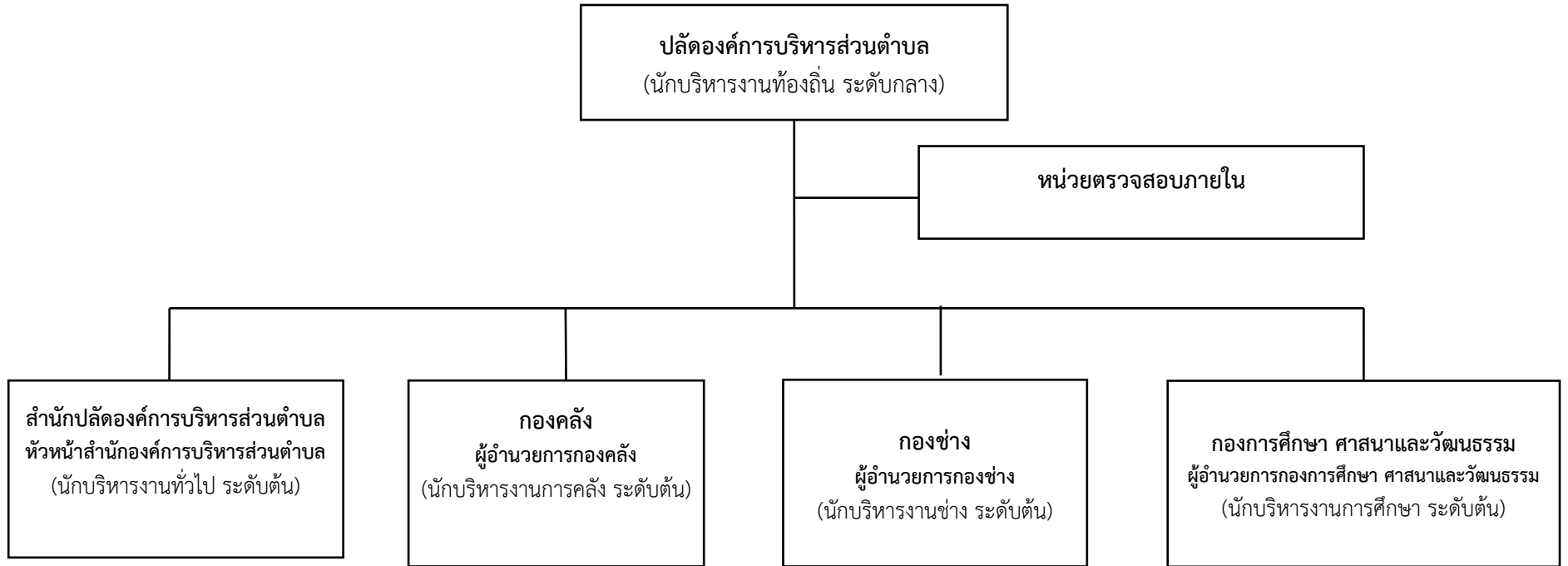
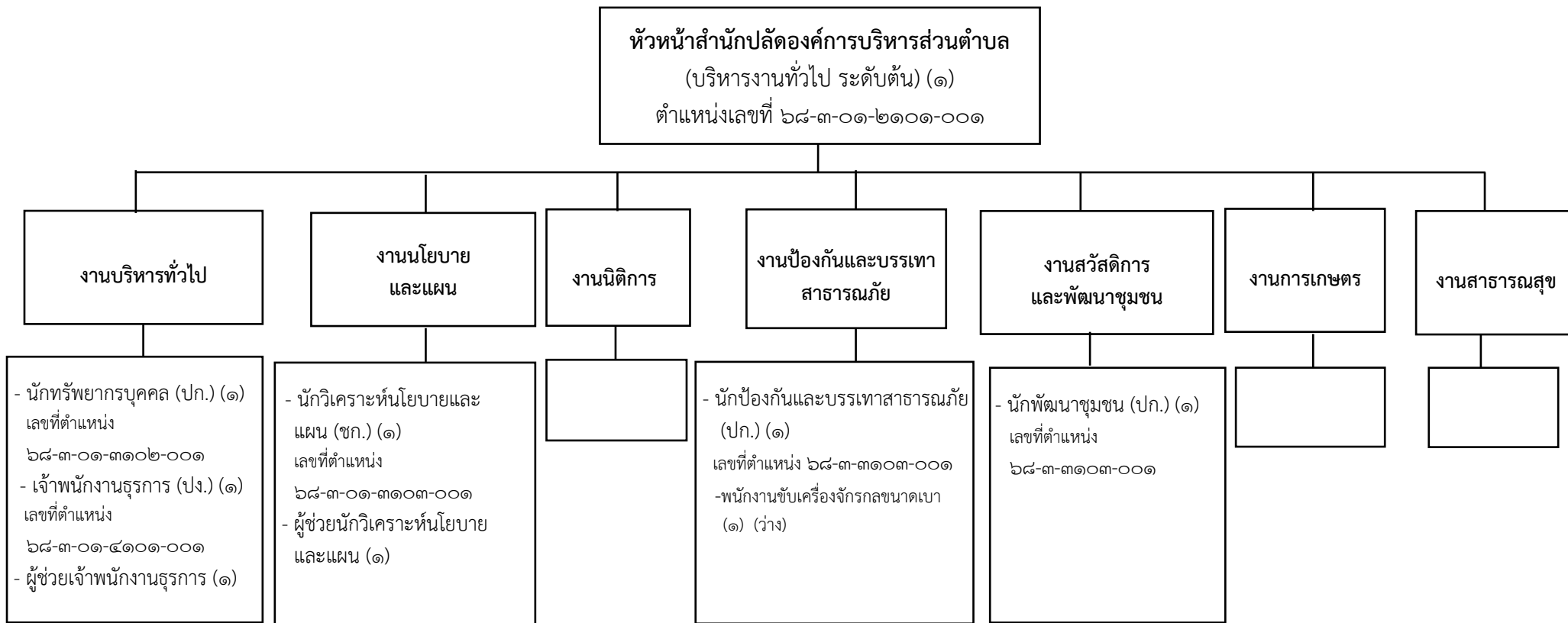


แผนภูมิโครงสร้างการแบ่งส่วนราชการตามแผนอัตรากำลัง ๓ ปี ประจำปีงบประมาณ พ.ศ. ๒๕๖๗ - ๒๕๖๙

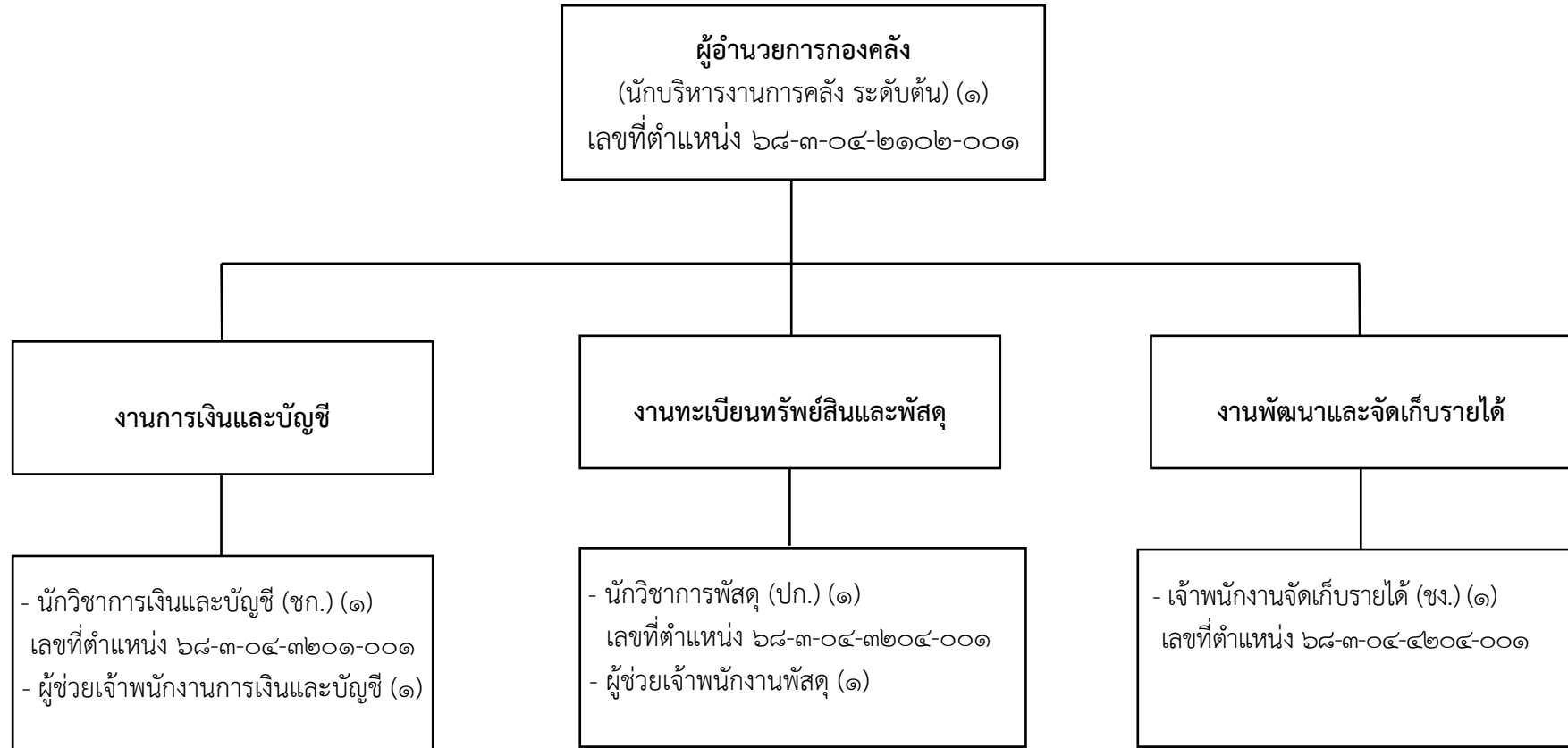


โครงสร้างสำนักปลัดองค์การบริหารส่วนตำบล



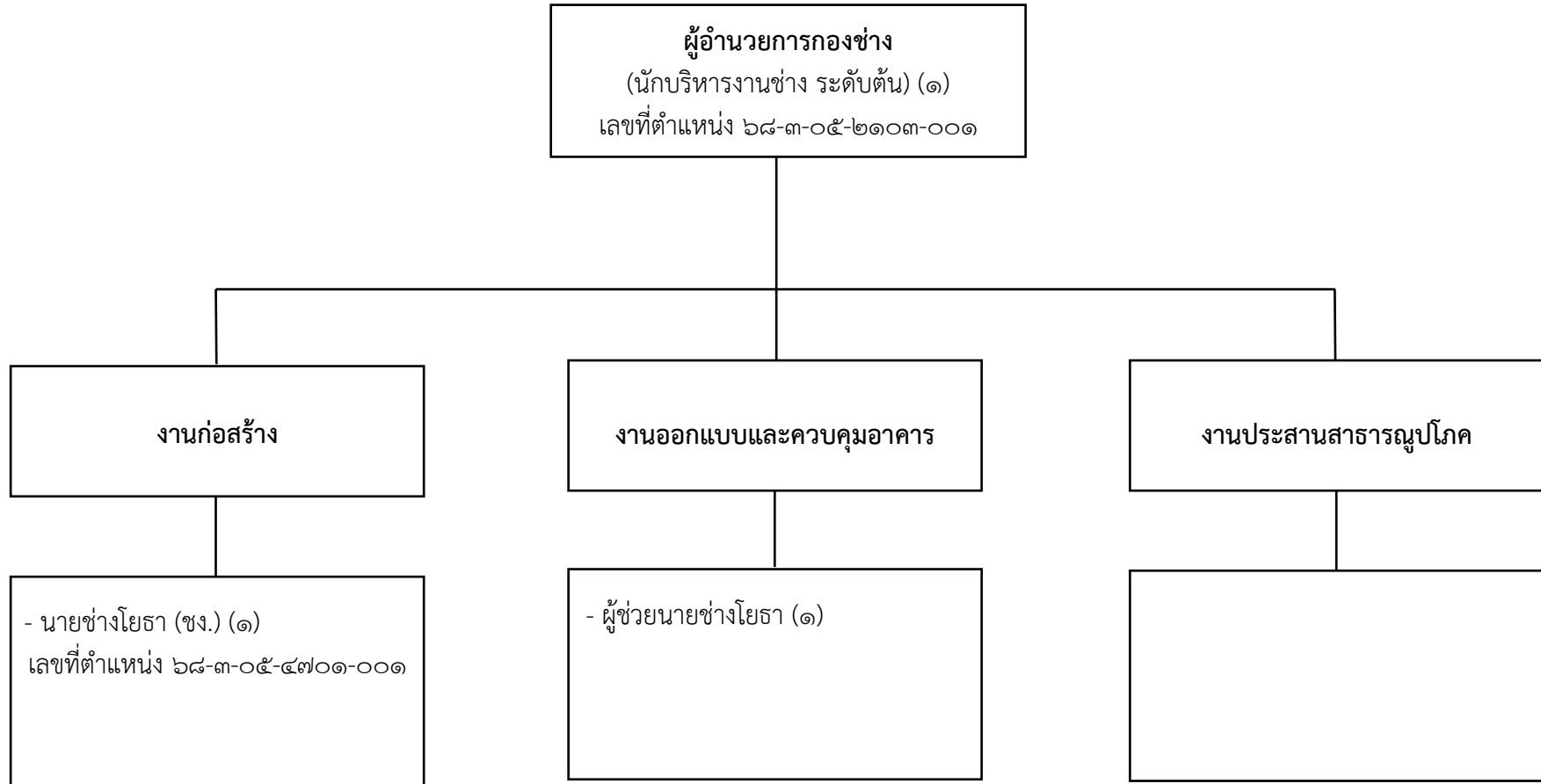
| ระดับ | อำนวยการท้องถิ่น | | | วิชาการ | | | | | ทั่วไป | | | | ลูกจ้างประจำ | พนักงานจ้าง | | | รวม |
|-------|------------------|------|-----|---------|-----|---------|-----|-----|--------|-----|---------|-----|--------------|------------------|----------------|--------|-----|
| | ต้น | กลาง | สูง | ปก. | ชก. | ปก./ชก. | ชพ. | ชช. | ปง. | ชง. | ปง./ชง. | อว. | | ภารกิจ (คุณวุฒิ) | ภารกิจ (ทักษะ) | ทั่วไป | |
| จำนวน | ๑ | - | - | ๓ | ๑ | - | - | - | ๑ | - | - | - | - | ๒ | - | ๑ | ๙ |

โครงสร้างกองคลัง



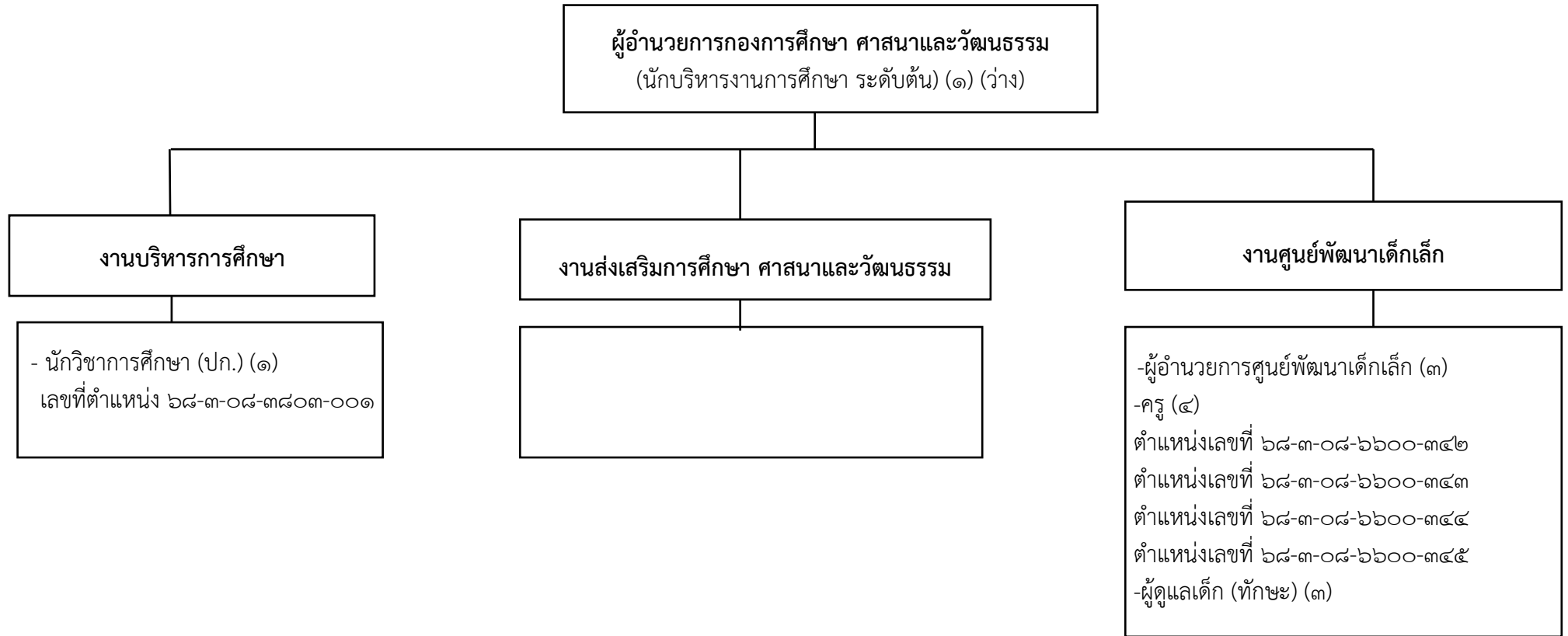
| ระดับ | อำนาจการท้องถิ่น | | | วิชาการ | | | | | ทั่วไป | | | | ลูกจ้างประจำ | พนักงานจ้าง | | | รวม |
|-------|------------------|------|-----|---------|-----|---------|-----|-----|--------|-----|---------|-----|--------------|------------------|----------------|--------|-----|
| | ต้น | กลาง | สูง | ปก. | ชก. | ปก./ชก. | ชพ. | ชช. | ปง. | ชง. | ปง./ชง. | อว. | | ภารกิจ (คุณวุฒิ) | ภารกิจ (ทักษะ) | ทั่วไป | |
| จำนวน | ๑ | - | - | ๑ | ๑ | - | - | - | - | ๑ | - | - | - | ๒ | - | - | ๖ |

โครงสร้างกองช่าง



| ระดับ | อำนวยการท้องถิ่น | | | วิชาการ | | | | | ทั่วไป | | | | ลูกจ้างประจำ | พนักงานจ้าง | | | รวม |
|-------|------------------|------|-----|---------|-----|---------|-----|-----|--------|-----|---------|-----|--------------|------------------|----------------|--------|-----|
| | ต้น | กลาง | สูง | ปก. | ชก. | ปก./ชก. | ชพ. | ชช. | ปง. | ขง. | ปง./ขง. | อว. | | ภารกิจ (คุณวุฒิ) | ภารกิจ (ทักษะ) | ทั่วไป | |
| จำนวน | ๑ | - | - | - | - | - | - | - | - | ๑ | - | - | - | ๑ | - | - | ๓ |

โครงสร้างกองการศึกษา ศาสนาและวัฒนธรรม



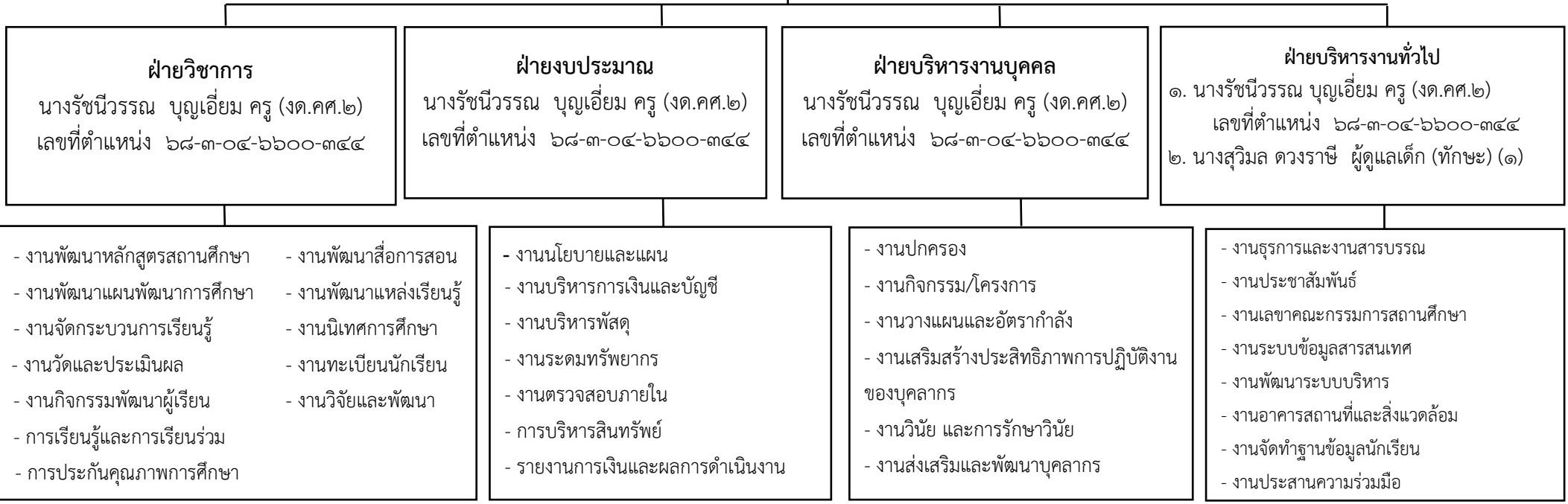
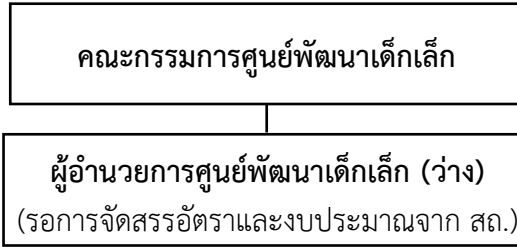
| ระดับ | อำนวยการท้องถิ่น | | | วิชาการ | | | | | ทั่วไป | | | | สายงานการสอน ตำแหน่งครู/วิทยฐานะ | | | | | ลูกจ้าง ประจำ | พนักงานจ้าง | | | รวม |
|-------|------------------|------|-----|---------|-----|---------|-----|-----|--------|-----|---------|-----|-------------------------------------|-----|-----|-----|-----|------------------|---------------------|-------------------|--------|-----|
| | ต้น | กลาง | สูง | ปก. | ชก. | ปก./ชก. | ชพ. | ชช. | ปง. | ชง. | ปง./ชง. | อว. | ครู ผช. | ครู | ชก. | ชพ. | ชช. | | ภารกิจ (คุณวุฒิ) | ภารกิจ (ทักษะ) | ทั่วไป | |
| จำนวน | ๑ | - | - | ๑ | - | - | - | - | - | - | - | - | - | | ๒ | ๒ | - | - | ๓ | - | ๙ | |

โครงสร้างการแบ่งส่วนราชการศูนย์พัฒนาเด็กเล็กบ้านทอง



| ระดับ | ผอ. ศพด. | สายงานการสอน | | | | บุคลากรสนับสนุน | | | | บุคลากรสนับสนุน สถานศึกษา | ลูกจ้าง ประจำ | พนักงานจ้าง | | | รวม | |
|-------|-------------|---------------------|-----|-----|-----|-------------------------|-------------------------|-------------------------|------------------------------|------------------------------|------------------|-------------|---------------------|-------------------|-----|---------|
| | | ตำแหน่งครู/วิทยฐานะ | | | | การสอน | | | | | | (ภารโรง) | ภารกิจ (คุณวุฒิ) | ภารกิจ (ทักษะ) | | ทั่วไป* |
| | | ครู ผช. | ชก. | ชพ. | ชช. | การเงิน/ บัญชี/พัสดุ | ธุรการ/บันทึก ข้อมูล | โภชนาการ/ อนามัย รร. | คอมพิวเตอร์/ โสตทัศนศึกษา | | | | | | | |
| จำนวน | ๑ | - | - | ๑ | - | - | - | - | - | - | - | - | ๒ | - | ๔ | |

โครงสร้างการแบ่งส่วนราชการศูนย์พัฒนาเด็กเล็กบ้านระวีนาครอง



| ระดับ | ผอ. ศพด. | สายงานการสอน | | | | บุคลากรสนับสนุน | | | | บุคลากรสนับสนุนสถานศึกษา (ภารโรง) | ลูกจ้างประจำ | พนักงานจ้าง | | | รวม |
|-------|----------|---------------------|-----|-----|-----|---------------------|---------------------|---------------------|--------------------------|-----------------------------------|--------------|------------------|----------------|---------|-----|
| | | ตำแหน่งครู/วิทยฐานะ | | | | การสอน | | | | | | ภารกิจ (คุณวุฒิ) | ภารกิจ (ทักษะ) | ทั่วไป* | |
| | | ครู ผช. | ชก. | ชพ. | ชช. | การเงิน/บัญชี/พัสดุ | ธุรการ/บันทึกข้อมูล | โภชนาการ/อนามัย รร. | คอมพิวเตอร์/โสตทัศนศึกษา | | | | | | |
| จำนวน | ๑ | - | ๑ | - | - | - | - | - | - | - | - | ๑ | - | ๓ | |

